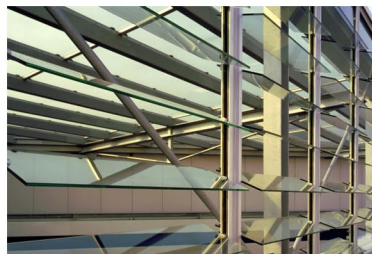
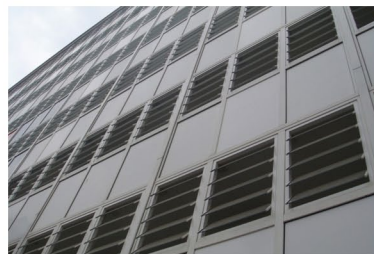




Information zum Lamellenfenster GG SCHUPPE BT 50 / 60



GG SCHUPPE BT50 / BT60

Der Unterschied zum GG Stufe besteht beim GG Schuppe darin, dass die Lamellen in der Horizontalen keine Stufe haben, sondern im geschlossenen Zustand wie Schuppen übereinander stehen. Auch der Rahmen des GG Schuppe besteht aus stranggepressten Aluminiumprofilen mit einer Rahmenbautiefe von 50 oder 60 mm und einer Rahmenansichtsbreite von 38 mm. Das GG Schuppe hat eine Zulassung als NRW nach DIN EN 12101-2:2003.

Lamellen:

Die Lamellen bestehen aus punktgehaltenen Ganzglas-Scheiben als Einfachverglasung aus ESG-Glas mit umlaufend polierten Glaskanten.

Glasstärken: BT50 - 6, 8 oder 10 mm, BT60 - 12 mm

Lamellenhöhe BT50 variabel: 120 – 300 mm

Lamellenhöhe BT60 variabel: 200 – 300 mm

Dichtungen:

Seitlich mit Filz- und Bürstendichtung, Rahmendichtung aus Silikon

Technische Werte geprüft nach DIN EN 12101-2:2003:

- BT50 - Aerodynamik: $C_v = 0,52 - 0,59$ (ÖW78°)*
 - BT60 - Aerodynamik: $C_v = 0,48 - 0,54$ (ÖW64°)*
 - Standsicherheit unter Windlast: WL 1500
- * in Abhängigkeit von Ausführung und Größe

Weitere technische Werte auf Seite 2.

Mögliche Größen:

Minimale Rahmenbreite = 300 mm

Maximale Rahmenbreite BT50 = 1500 mm (1400 NRW)

Maximale Rahmenbreite BT60 = 1800 mm

(breitere Elemente nur mit Teilung durch Mittelpfosten)

[Link zu Systemschnitten GG Schuppe BT50](#)

[Link zu Systemschnitten GG Schuppe BT60](#)

